

Dagens nedslag

- Kort om behandlingseffekt
- BED
- BED hos unge
- Screening
- Spiseadfærd hos børn/unge
- Forebyggelse
- Alvorlig anoreksi – psykiatrisk komorbiditets betydning for tvang

3



Behandlingsudbytte og bedringsproces

NORDIC JOURNAL OF PSYCHIATRY
https://doi.org/10.1080/08039488.2022.2143558

ARTICLE

A benchmark study of a combined individual and group anorexia nervosa therapy program

Bo Skytte Kaa^a, Johanne Mathilde Nyman Büneemann^a and Loa Clausen^{a,b}




BRIEF REPORT

The Efficacy of a Brief Group CBT Program in Treating Patients Diagnosed with Bulimia Nervosa: A Brief Report

Allan Jones, PhD^{1a}
Loa Clausen, PhD²

ABSTRACT
Objective: The aim of the study was to evaluate the efficacy of a brief group cognitive behavior therapy (CBT) program in treating a large cohort of patients diagnosed with bulimia nervosa.

Results: Significant reductions in eating disorder pathology were found on all measures of bulimia-related behavioral symptoms, as well as on all measures of bulimia-related distress.

Time to remission for eating disorder patients: A 2½-year follow-up study of outcome and predictors

LOA CLAUSEN

International Journal of
EATING DISORDERS

Regular Article

Time course of symptom remission in eating disorders

Loa Clausen




Received 3 October 2017 | Revised 2 December 2017 | Accepted 15 January 2018
DOI: 10.1002/eat.22983

ORIGINAL ARTICLE

EATING DISORDERS

Clinicians' perspective on an app for patient self-monitoring in eating disorder treatment

Pil Lindgreen PhD Fellow¹ | Loa Clausen PhD^{1,2,3,4} | Kirsten Lomborg PhD^{2,5}

Received 7 September 2020 | Revised 8 December 2020 | Accepted 29 December 2020
DOI: 10.1002/eat.2039

ORIGINAL RESEARCH

Patient use of a self-monitoring app during eating disorder treatment: Naturalistic longitudinal cohort study

Pil Lindgreen¹ | Kirsten Lomborg^{2,3} | Loa Clausen^{1,3}

MIR MHEALTH AND UHEALTH | Lindgreen et al.

Trans-Diagnostic Outcome of Eating Disorders: A 30-Month Follow-Up Study of 629 Patients

J.L. Helverskov¹, L. Clausen¹, O. Mors², M. Frydenberg³, P. ANNA LINDEKILDE, MARLENE LÖBECK, LOA CLAUSEN





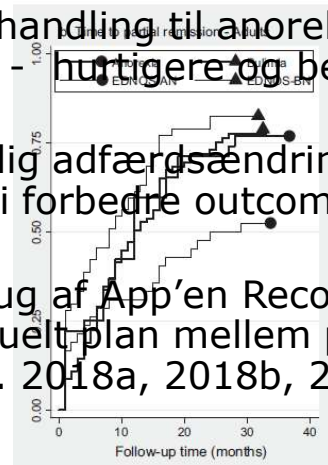
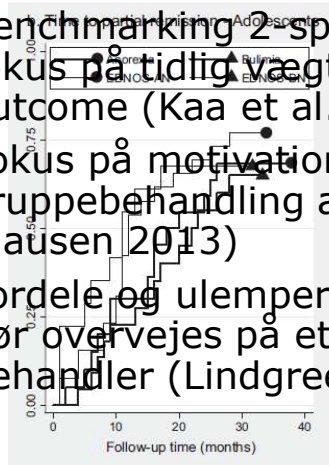
Eating Disorder Centre, Regional Centre of Child- and Adolescent Psychiatry, Aarhus Centre for Psychiatric Research, Aarhus University Hospital, Riskov, Denmark
Department of Biostatistics, University of Aarhus, Aarhus, Denmark
Regional Centre of Child- and Adolescent Psychiatry, Aarhus University Hospital, Riskov

The association between interpersonal problems and treatment outcome in the eating disorders: A systematic review

4

Dokumenteret behandlingseffekt

- Benchmarking 2-sporet behandling til anoreksi med fokus på tidlig vægtøgning - hurtigere og bedre outcome (Kaa et al. 2022)
- Fokus på motivation og tidlig adfærdændring i gruppebehandling af bulimi forbedre outcome (Jones & Clausen 2013)
- Fordele og ulemper ved brug af App'en Recovery Record bør overvejes på et individuelt plan mellem patient og behandler (Lindgreen et al. 2018a, 2018b, 2021)



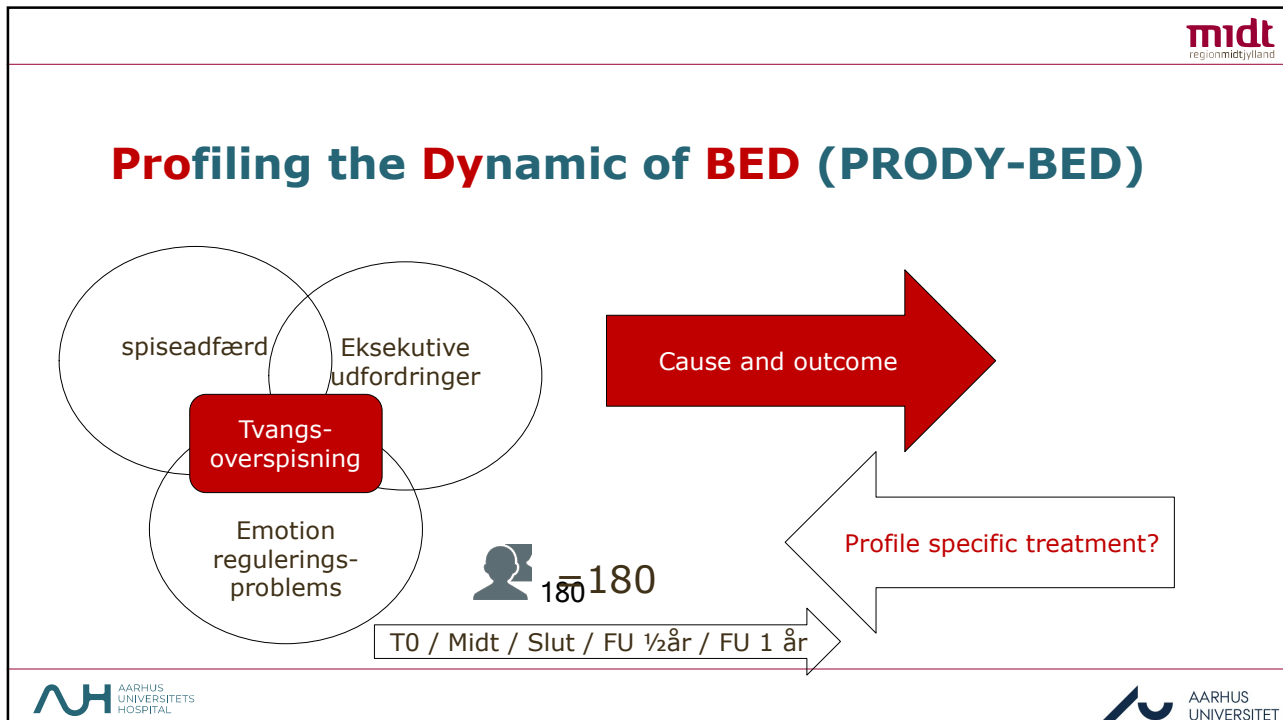
Helverskov et al.
2010

5

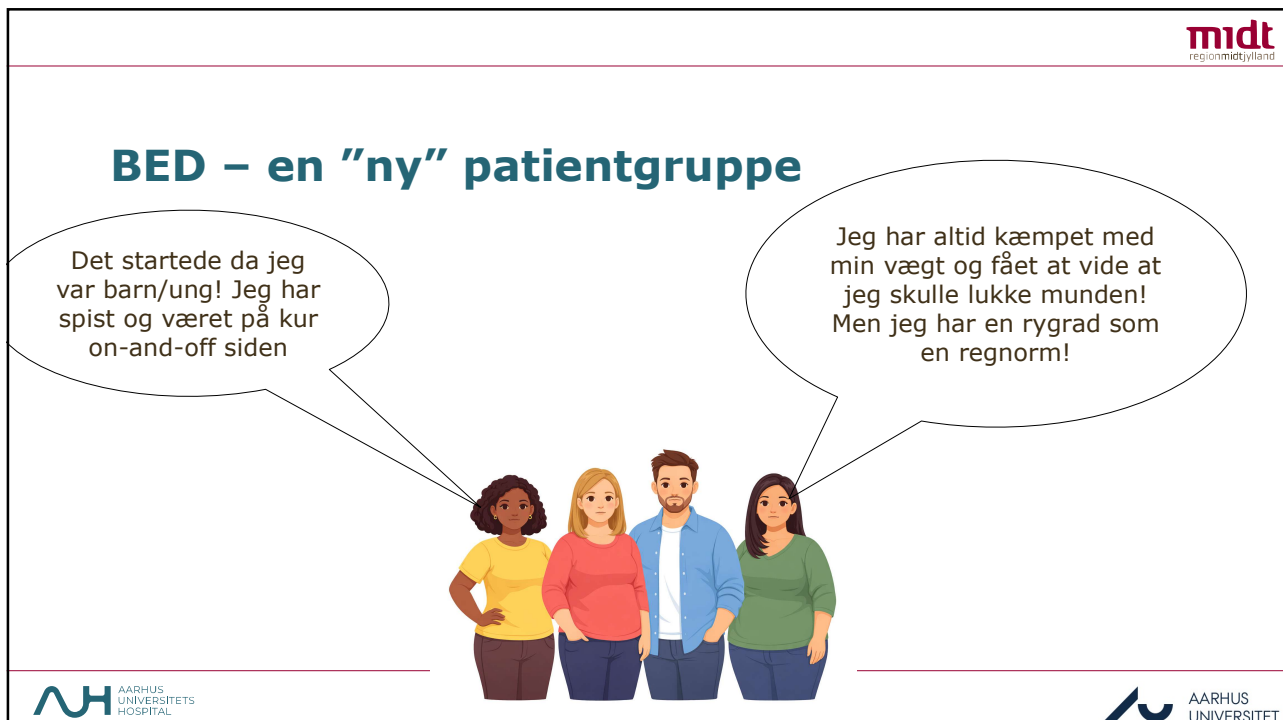
BED / TVANGSOVERSPISNING:

- En episode (afgrænset tidsrum)
- Spiser mere eller anderledes end normal
- Mister kontrol over spising
- Ingen regelmæssig kompenserende adfærd
- Betydelig påvirket af overspisninger med skyld, skam eller selvhad

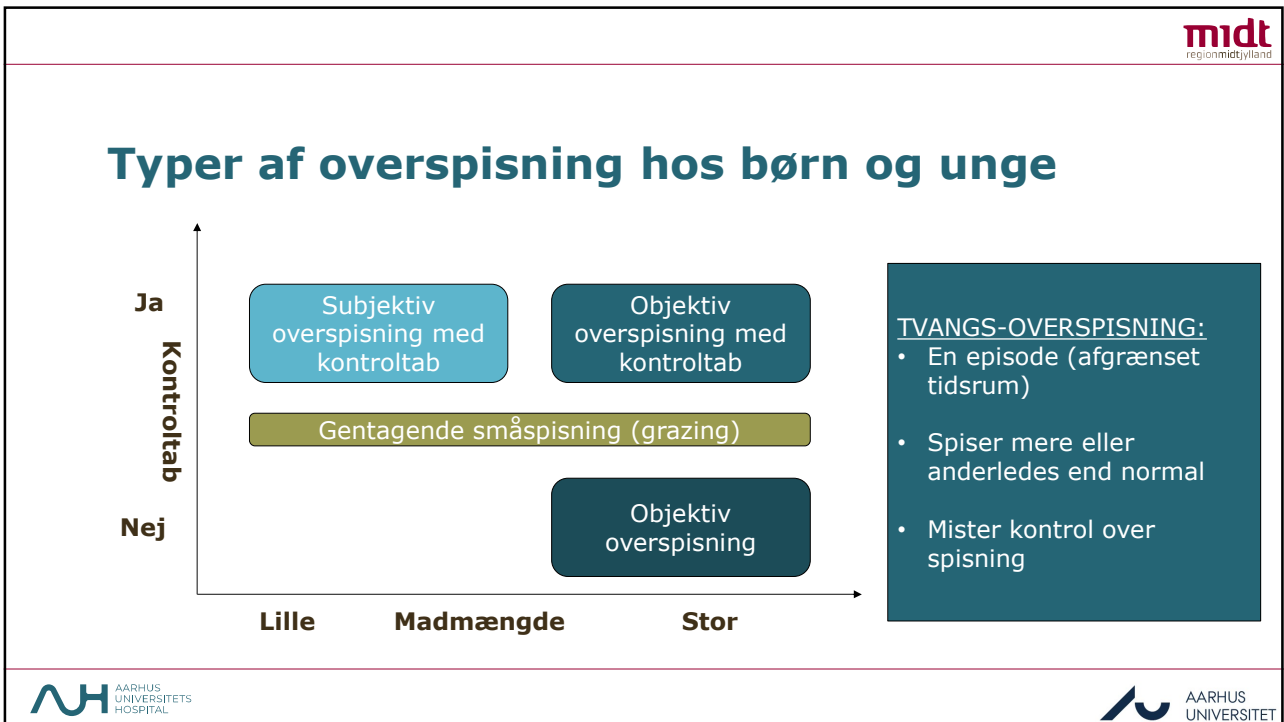
6



7



8



BED

European Child & Adolescent Psychiatry
https://doi.org/10.1007/s00787-021-01850-2

REVIEW

Prevalence of binge-eating disorder among children and adolescents: a systematic review and meta-analysis

Marie Lyngdrup Kjeldberg¹ · Loa Clausen^{1,2} · Sidseil Maigaard¹ · Pernille Andreassen^{1*} · Loa Clausen^{1,2,3}

Received: 26 February 2021 / Accepted: 18 July 2021
© Springer-Verlag GmbH Germany, part of Springer Nature 2021

1,3% BED

3% subklinisk BED

RESEARCH
Open Access

Development and face validity of the Danish STOB screening tool for early detection of binge eating disorder in children and adolescents

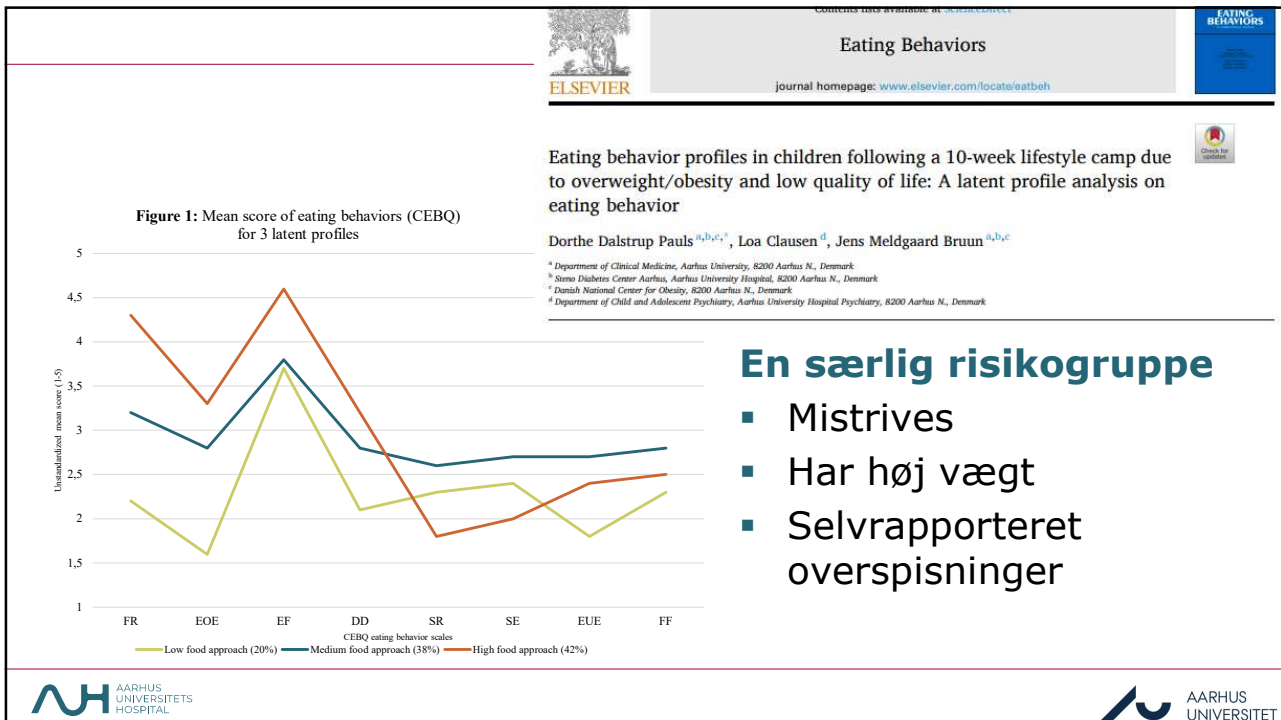
Sidseil Maigaard¹, Pernille Andreassen^{1*}, Loa Clausen^{1,2,3}

STOB-værktøjet
Ergonomi 18 Børn og unge Om BED

Introduktion
Der findes meget lidt information om tidlige tegn på overspisning hos børn og unge. Derfor er det vigtigt at udvikle screeningstools, der kan hjælpe med at identificere børn og unge, der har brug for hjælp. STOB-værktøjet er udviklet til at hjælpe med at identificere børn og unge, der har brug for hjælp. STOB-værktøjet er udviklet til at hjælpe med at identificere børn og unge, der har brug for hjælp.

Dialogredskab
Et kommunikationsværktøj til brug ved opfølgning af børn og unge med BED

Introduktion
Børn og unge med BED har brug for støtte og hjælp til at håndtere deres symptomer. Dialogredskabet er udviklet til at hjælpe med at identificere børn og unge, der har brug for hjælp. Dialogredskabet er udviklet til at hjælpe med at identificere børn og unge, der har brug for hjælp.



11

midt
regionmidtjylland

BED – igangværende forskning

- Profiling the dynamic of BED (Kjeldbjerg et al.)
- Unge med BED: oplevelser af sygdom, sygdomsudvikling og behandling (Weltz et al.)
 - Kvalitativt studie af unge efter behandling på Kompetencecenter for spiseforstyrrelser eller AUH
- STOB-2 BED screening og tidlig indsats
 - Testning af STOB ved Julemærkehjem
 - Validering mod golden standard EDE
 - Anvendelighed blandt uddannet pædagogisk personale
 - Udvikling og testning (RCT) af tidlig forældreindsats

AARHUS UNIVERSITETS HOSPITAL

AARHUS UNIVERSITET

12

Eating and Weight Disorders - Studies on Anorexia, Bulimia and Obesity (2023) 28:4
<https://doi.org/10.1007/s40519-023-01539-2>

RESEARCH

Patients' perspectives on screening for disordered eating among adolescents with type 1 diabetes

Caroline Bruun Abild^{1,2,8} · Annesofie Lunde Jensen^{1,2} · Rikke Bjerre Lassen¹ · Esben Thyssen Vestergaard^{1,2,3} · Jens Meldgaard Bruun^{1,2,8} · Kurt Kristensen^{1,2} · Rene Klinkby Støving^{4,5,6} · Loa Clausen^{2,7}

Reframing diabetes visits

- Insights and self-reflection
- Efficiency
- A new agenda

The Questionnaire

- Practical issues
- Selected items

This is (not) for me!

- A relevant recipient
- For me (or my peers)?

Out in the open

- Bluntness and honesty
- The confidential room

Førhen der kiggede de jo bare på ens blodsukker, hvad de lå på og sådan.. Nu kan de begynde spørge .., hvorfor er det du ikke tager insulin, er det for at tabe dig eller sådan?

Altså jeg har helt klart set nogle ting i øjnene ved at svare på dem... Når jeg svarer på det, så tænker jeg 'hold op hvor er det egentlig også dumt. Altså hvorfor er det, du gør det?'

... det er nok også det med den hemmelige besked. Det er noget, der er mellem mig og lægerne. Når mine forældre er til stede og hører det, bliver jeg sådan lidt "ups!". Nogle gange lidt ubehageligt, må jeg indrømme.

Det var rart, at der blev spurgt så direkte ind til det... Så skemaet viser, at I godt ved, at vi ved det. Det er jo ikke nogen hemmelighed

AARHUS UNIVERSITETS HOSPITAL

AARHUS UNIVERSITET

13

midt
regionmidtjylland

Forebyggelse

AARHUS UNIVERSITETS HOSPITAL

14 • WWW.AUH.DK

14

https://bodyproject.dk

Om Body Project Projekter Deltagerinformation Viden Hvem er vi? Kontakt os

Vil du overvinde din kropstillfredshed?

Body Project DK

Mange unge fortæller, at de er utilfredse med deres kroppe. Denne kropstillfredshed forstærkes ofte af de kroppe og idealer, som vi hele tiden ser på sociale medier.

Kropstillfredsheden kan påvirke hvordan vi har det, og hvordan vi lever vores liv. Kropstillfredshed kan for nogle medvirke til udviklingen af en spiseforstyrrelse.

Vi vil forebygge spiseforstyrrelser og fremme kropstillfredshed. Det gør vi i et forskningsprojekt, hvor vi tester effekten af Body Project. Læs mere om metoden:

Body Project

Body Project DK rummer for nuværende 2 forskningsprojekter. Læs mere om vores projekter:

SMIL 1BODY

15

BODY PROJECT DK 4 SESSIONER
5-10 deltager/gruppe, online og peer-led

Session 1
Definition og discussion af tyndheds-idealet
Omkostninger forbundet med tyndhedsidealet
Ø 1: Brev til en yngre pige – ulemper ved stræben
Ø 2: Spejl-øvelse

Session 2
Debrief øvelser
Rollespil: Bekæmp stræben efter tyndhed
Ø 3: Snak med én om omkostningerne
Ø 4: Top 10 Hvad kan du sige/gøre for at modstå – påvirk omgivelser
Ø 5: Gør 2 ting du ikke gør pga. tyndhedsideal

Session 3
Debrief øvelser
Rollespil modstå tyndhedsidealet, udfordre krops-relateret bekymring, og modstå fremtidig pres mod tyndhed
Ø 6: Social Media
Ø 7: Krops-aktivisme fra Ø 4
Ex.8: Brev til dit yngre selv om råd til at undgå kropsbekymring

Session 4
Debrief øvelser
Diskussion om positive alternativ snak om ens krop og opfordring til fortsat udfordring af kropsbillede ift. selv og andre
Ø 9: Selvbekræftelse

16

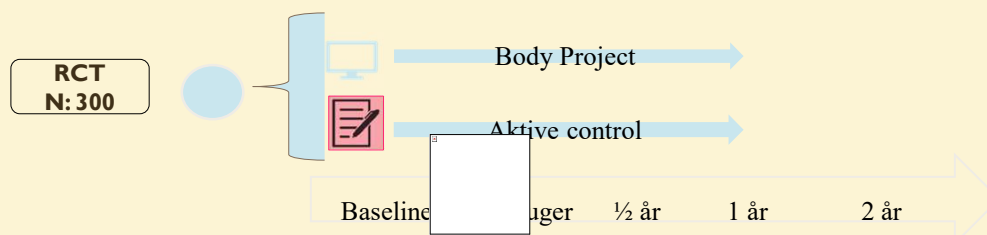
Effekt



- ✓ BP mindsker risiko for udvikling af SF med op til 77%
- ✓ BP mindsker kropsutilfredshed og SF symptomer
- ✓ BP mindsker risiko for overvægt ved 1 år

17

Design



Inklusionskriterier:

- Kvinder fra hele DK
- 15–30 år
- Selv-rapporteret krops-utilfredshed
- Med/uden anden psykiatrisk lidelse

Eksklusionskriterier:

- Symptomer svarende til spiseforstyrrelse
- Aktuell psykiatrisk ustabil (svær psykotisk, selvmordstruet)
- Ikke gruppe-egnet

18

Psychological Medicine
cambridge.org/psm

Involuntary treatment in patients with anorexia nervosa: utilization patterns and associated factors



Benjamin Mac Donald^{1,2}, Cynthia M. Bulik^{3,4,5}, Janne T. Larsen^{6,7,8}, Anders H. Carlsen^{1,2}, Loa Clausen^{1,2,*} and Liselotte V. Petersen^{6,7,8,*}

Population: F50.0, 50.1, 50.8 og 50.9
13.431 indlæggelser 2000-2011

17% tvang
2% > 100 episoder
1% = 67% af alle tvang

- Indlæggelse med tvang / tvangstilbageholdelse
- Sondeernæring med tvang
- Fiksering
- Fastholdelse

Prædiktorer:
Anden psykiatrisk lidelse
Tidligere tvang
Yngre ved AN diagnose
Somatisering
Ikke SF symptomer

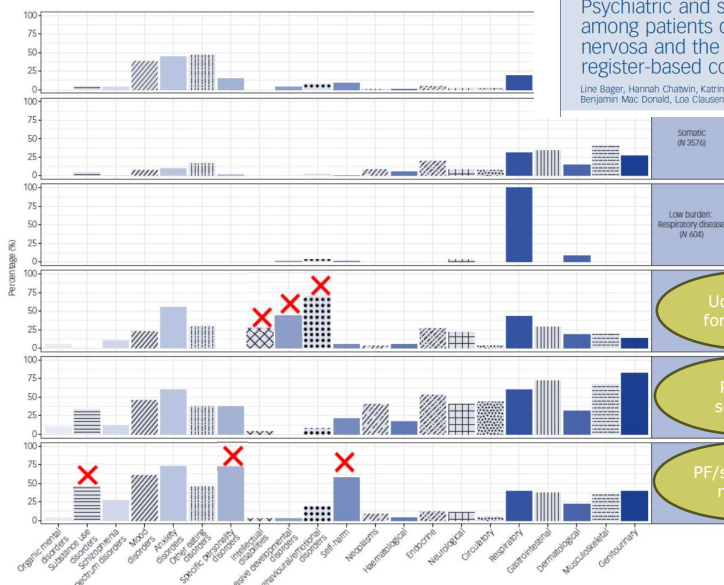
19



BJPsych The British Journal of Psychiatry (2025)
1-9. doi: 10.1192/bjp.2025.4

Original Article

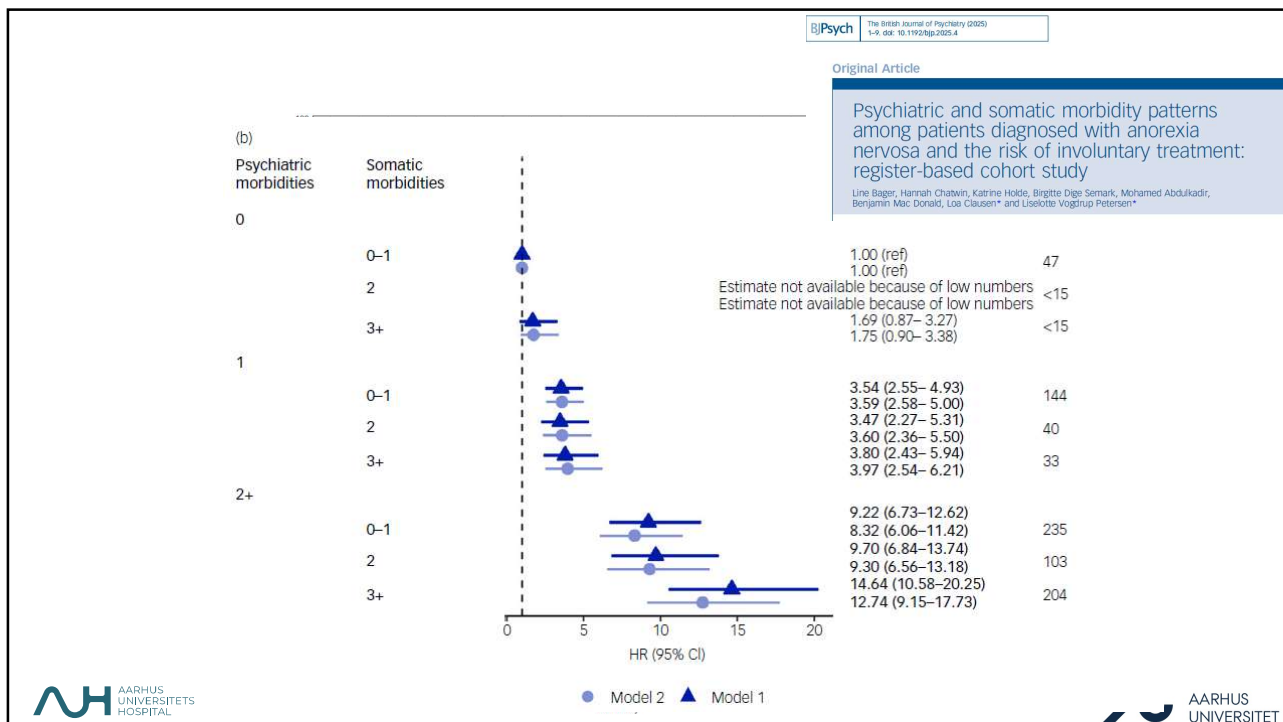
Psychiatric and somatic morbidity patterns among patients diagnosed with anorexia nervosa and the risk of involuntary treatment: register-based cohort study

Line Bager, Hannah Chatwin, Katrine Holde, Birgitte Dige Semak, Mohamed Abdulkadir, Benjamin Mac Donald, Loa Clausen* and Liselotte Vogtrup Petersen*



20



21

midt
regionmidtjylland

Svær anoreksi – igangværende forskning

- Outcome of severe and enduring anorexia nervosa
- Improving Treatment of Severe and Enduring Anorexia Nervosa Through a Collaborative Model of Recovery

AARHUS UNIVERSITETS HOSPITAL

AARHUS UNIVERSITET

22

AUH spiseforstyrrelsesforskning og centrale samarbejdspartnere

Group leader *Loa Clausen*
Professor, clinical psychologist

midt
regionmidtjylland

Nationalt Center
for Overvægt

BED, høj vægt og spiseadfærd



AAUH
Kompetencecenter for spiseforstyrrelser
Askovhus
OUH

Steno Diabetes Center Aarhus
Steno Diabetes Center Copenhagen
Nationalt Center for Overvægt

Cynthia Bulik, University of
North Carolina at Chapel Hill

Svær anorexia nervosa



Centre for Registerforskning, AU



Eric Stice, Stanford University
Line Wisting, Oslo University

AUH
AARHUS
UNIVERSITETS
HOSPITAL

23 • WWW.AUH.DK

23

midt
regionmidtjylland

Tak for opmærksomheden

AUH
AARHUS
UNIVERSITETS
HOSPITAL

AUH
AARHUS
UNIVERSITET

24